

**SMART** X



# LIVRET D'ACCUEIL

**SMART** X

# SOMMAIRE.

PRÉSENTATION PAGE 3

INTÉGRATION PAGE 11

XLIMITLESS PAGE 21

XACADEMY PAGE 24

XCONSORTIUM PAGE 26

XMARQUES PAGE 30

XOBJECTIFS PAGE 34

ANNEXE PAGE 39



# ONE WAY TO SMARTLIFE







## KUI SOMMES-NOUS ?

SMARTX est un COMPANY BUILDER qui finance, accompagne, consolide, transforme et accélère tous projets sur des bases CLUBS DEALS / FONDS IMMOBILIER / STARTUP & SCALEUP.

SMARTX intervient au travers de plusieurs plateformes : XFUND / XLIMITED / XLIMITLESS dans un schéma de type PLATEFORME AS A SERVICE, qui répond à de nombreuses configurations et propose un univers de solutions et de services multisectoriels.

SMARTX est un accélérateur de réseaux au travers son réseau L'ANNEXE, composé de DIRECTIONS ASSOCIÉES qui commercialisent l'ensemble des Produits & Solutions XTECH.



## VALEURS



**SMARTX** s'appuie sur des valeurs et une éthique partagées par l'ensemble de son personnel, Directeurs (trices) Associés(ées), ses Membres, ses actionnaires, ses fournisseurs et l'ensemble de ses partenaires.

SMARTX veille à ce que ses activités soient conduites conformément à des standards élevés d'honnêteté, d'intégrité et d'exigence professionnelle.

**Transparence** : Nos clients ont un interlocuteur unique, qui s'appuie sur des équipes performantes, managées pour la satisfaction du client.

**Réactivité** : Nos outils de pilotage internes et notre force de production assurent à nos Membres un respect des délais et des budgets. Leurs contraintes deviennent nos impératifs.



# ORGANISATION L'ANNEXE

Le Réseau de Franchise Internationale L'AnneXe se déploie selon une stratégie territoriale. Il bénéficie d'un pack franchising, d'un parcours de formation aux outils propriétaires, d'une Animation Réseau avec des ressources Back Middle Office et Front Office, d'un écosystème international et aussi territorial.

**Partenaire Essentiel de la vie économique Locale, animateur des Commerces, Clubs, Entreprises pour accélérer leur développement.**

Nos Agences, dirigées en Proximité par nos Directeurs(trices) Associés(es) réunissent et animent des communautés composées de Commerçants, Entreprises, Artisans, Clubs, Consommateurs, Autour d'un ensemble de Marques, de Médias, de technologies réservée aux Professionnels désireux de se faire Connaitre afin de développer leur Chiffre d'affaires ainsi que leur image de marque, faire l'acquisition de Nouveaux Clients ; sans frais, (uniquement au Résultat), Booster leur Notoriété et leur Visibilité, leur Trafic, Augmenter leurs volumes de Ventes.

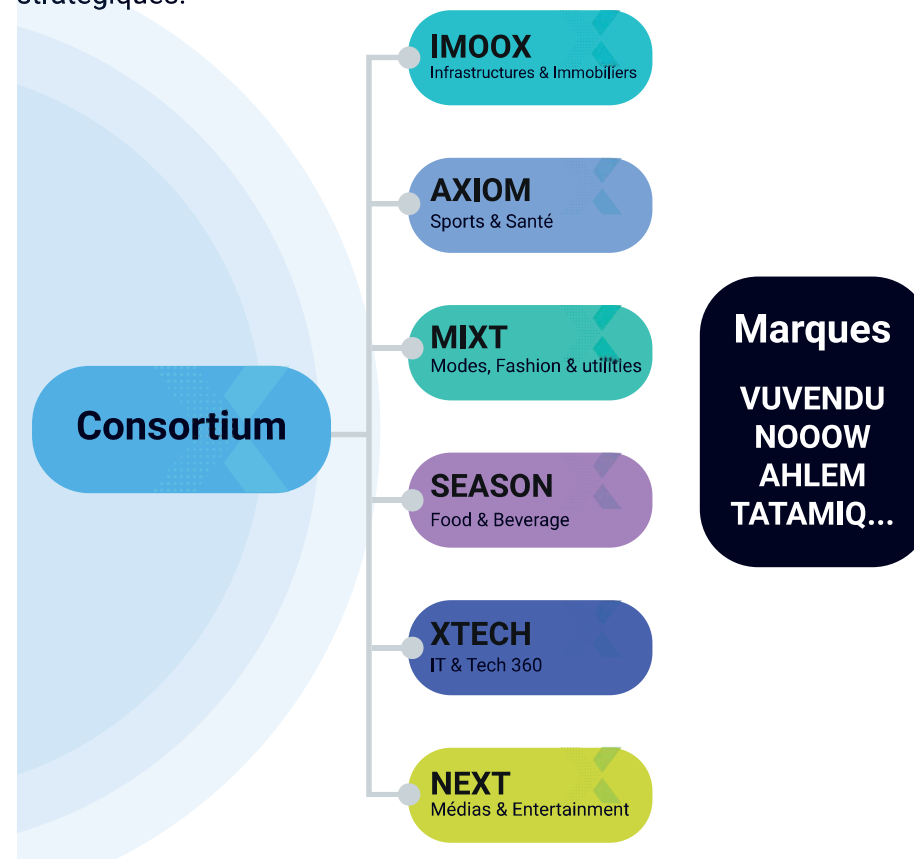


En tant que **Partenaire Essentiel de la Vie Economique local**, nos Directions Associées deviennent le Réfèrent de leur territoire en matière de STRATEGIE de CROISSANCE. Ils participent aux événements professionnels majeurs de leur département, intègrent les clubs de dirigeants, organisent des ateliers ou événements, sont partenaires de clubs de sports.

Pour bien travailler, ils bénéficient de plusieurs outils :

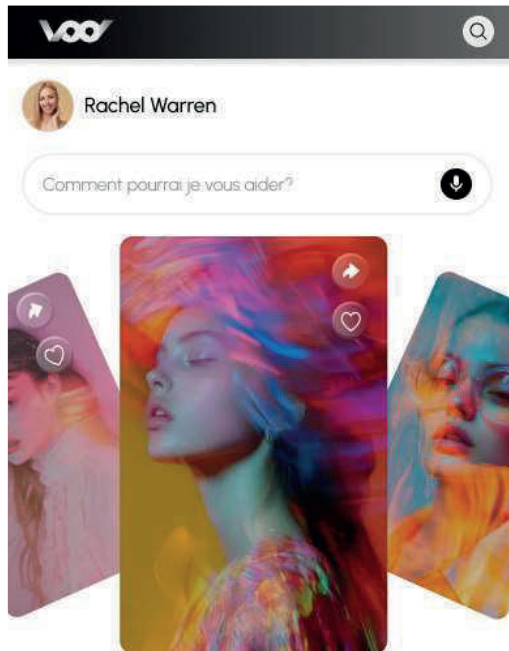
**XLIMITLESS** est la plateforme stratégique & opérationnelle (MRC, Gestion de projets, ERP...) ; qui pilote nos Directeurs(rice) Associés(e) et leurs équipes d'Animateurs et Ambassadeurs. **L'AnneXe Academy** permet de former les cadres et les équipes et générer les flux d'amélioration continue.

Ils peuvent aussi s'appuyer sur **nos Consortiums** qui sont sources de Produits, Solutions Services sectoriels à partir de leur MégaPlateforme multi commerces ; sur **un ensemble de Marques** propriétaires ou Partenaires stratégiques.





Ils bénéficient surtout de VooX, qui est la Voix du Réseau L'AnneXe. VooX est un Méga Social Média International B2C qui agrège toutes les opportunités ou occasions de consommer, les actualités du réseau l'AnneXe.



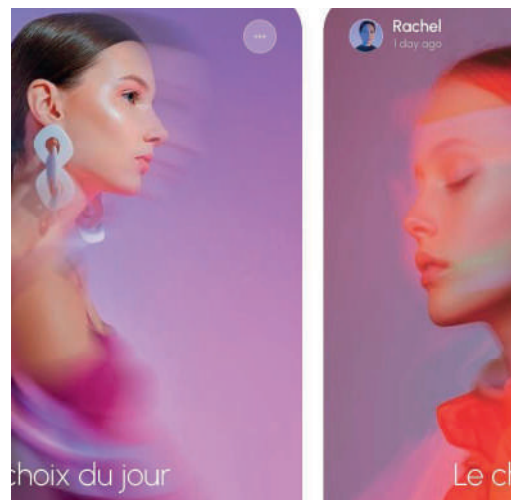
**VooX** travaille dans une logique de Média de Proximité qui réunit et anime des communautés composées de Commerçants, Entreprises, Artisans, Clubs, Restaurants, Consultants; désireux de se faire connaître, faire l'acquisition de nouveaux clients, booster leur notoriété, leur visibilité et leur trafic afin de développer leur Chiffre d'Affaire.

Welcome



Comment puis-je vous aider aujourd'hui ?

**VooX** tisse quotidiennement le lien indispensables entre Vendeurs & consommateurs en offrant aux Professionnels une visibilité 360 (présence mondiale & publicité digitale, sites internet & marketplace, magazine & web TV) et permettant aux Membres de la communauté de bénéficier d'Avantages, de réductions exceptionnelles, de vivre de nouvelles expériences.



## NOS AGENCES L'ANNEXE

### QU'EST QU'UNE AGENCE ?

Les AnneXes sont déployées sous forme de "Licence" SUIVANT 3 FORMATS :

#### L'ANNEXE VIRTUELLE

Format AnneXe "Home Office" réservé à des cibles indépendantes FullTime/PartTime dans une logique de complément de revenus. Il existe en effet en France de très nombreux indépendants souhaitant compléter et diversifier leurs offres.

1

#### L'ANNEXE

Format AnneXe "Bureau permanent équipé" permettant de mailler le territoire. Création ou Acquisitions cadencées de nouvelles agences ou Via des 'Corner'. Concept exploité non pas dans un local indépendant mais dans un espace sous enseigne hébergée.

Ainsi des Agences existantes peuvent accélérer leur développement sans "perdre" leur identité Historique, puis basculer progressivement.

2

#### LE STORE

**Format Store** : L'AnneXe est localisée dans le Store pensé comme Lieux de Vies à la fois physique et virtuel qui permettent de partager et de rendre concrets les projets. Comprenant :

- Un Espace Média TV/MAG , de Rencontres au service du développement, de la promotion des membres du réseau, du projet de Territoire, des Habitants
- Un Espace Show Room afin d'accélérer la promotion et la vente des produits, offres et services de la Communauté
- Un Espace de Vente (Bornes Tactiles) permettant de bénéficier des Avantages de la communauté.

3



# Store & Médias & Showroom

Ces LIEUX de VIES  
sont administrés par  
des Directeurs(trices)  
Associé(es) qui  
managent et Pilotent  
un réseau  
d'Animateurs(trices);  
Ils(Elles) sont  
formés(es) pour  
promouvoir et  
commercialiser les  
offres des AnneXes/  
SMARTX.







# LE RÔLE DU DIRECTEUR ASSOCIÉ

## LE DA DOIT PILOTER & ADMINISTRER :

Grace aux outils mis à sa disposition (XLimitless, XAcademy), le DA pilote sa zone en validant le travail des Animateurs et Ambassadeurs, en suivant les différentes actions menées et gérant les besoins, ressources nécessaires, en fédérant ses équipes.

## LE DA DOIT PROMOUVOIR & ANIMER SA COMMUNAUTÉ :

Grâce aux équipes dédiées, aux réseaux d'Animateurs & Ambassadeurs, le DA doit insuffler une dynamique autour d'animations & d'évènements ; permettant de promouvoir le concept, de rencontrer la communauté, lui proposer des deals performants.

## LE DA DOIT RECRUTER :

**Les Animateurs:** ils prennent en charge les XPerts ou XPro et se chargent d'animer leurs activités digitales/phygitaes pour le bien des XMembers. Ils peuvent être généralistes ou spécialistes ; leur nombre par agence varie en fonction de la zone.

**Les Ambassadeurs:** associés à un Animateurs, ils partagent leur réseau personnel en communiquant nos offres ; en échange d'avantages permettant de consommer sur nos Marketplaces.

**Les Influenceurs:** Il peut être parfois utile de les recruter pour booster une animation, un événement, une promotion.... Ils partagent nos offres et donnent accès à leur communauté pour des ventes identifiées en échange d'avantages permettant de consommer sur nos Marketplaces.

## LE DA DOIT COMMERCIALISER LES DEALS DE SES ANIMATEURS.

Sports



café



Restaurants

## NOUS RETROUVONS SUR L'ANNEXE

- De nombreuses offres B2C
- Des tarifs préférentiels B2B pour vos achats professionnels.
- Le référencement de vos offres produits/services sur nos plateformes et plateformes partenaires.

Nous avons une très belle vitrine à offrir aux Membres. En référençant leur offre dans L'Annexe, ils augmentent leur visibilité, boostent leur Trafic, augmentent leur Chiffre d'affaire.

Bars



Mode



Banques

L'AnneXe c'est aussi un Magazine Papier distribué dans tous nos points de vente.

Une WebTV, LIVE SHOOPING pour se tenir informé de la vie du Réseau, -pour profiter d'offres exceptionnels en live shopping.

Une carte de fidélité inédite de paiements, accepté partout.

Nos membres pourront également réserver leur tables, leur rendezvous facilement chez les Membres de la communauté.





# L'ANNEXE C'EST AUSSI

- **ANNUAIRE d'Entreprise, d'Experts & d'Apporteurs d'Affaires** qui agit tel un accélérateur afin de saturer les capacités de productions internes.
- **CENTRALE D'ACHAT** pour faire bénéficier de tarifs avantageux toutes les entreprises, quelle que soit leur taille. Nous lançons plusieurs solutions permettant de réduire leurs coûts sur les achats professionnels indispensables et d'améliorer leur trésorerie.

**UNE OFFRE JUSTE, GAGNANTE ET PÉRENNE !**

- **COMITE SOCIAL D'ENTREPRISE Externalisé** pour Booster le pouvoir d'achat de tous les bénéficiaires ! Chaque MEMBRE PMI/TPE-PME peut désormais soutenir le pouvoir d'achat de ses salariés en leur offrant un accès individuel à des réductions exclusives. **MAIS AUSSI** vous entrepreneur, indépendant/travailleur non salarié ou chef d'entreprise vous pouvez également en bénéficier.

**UNE OFFRE MOTIVANTE ET ÉQUITABLE !**

# VUVENDU PRO

# L'ANNEXE C'EST SURTOUT

- **Un MEDIA ayant pour Objectif de devenir le 1er réseau d'affaires**, avec un concept bien rodé (Embasement, Labélisation, Promotion, Commercialisation) , animé par des Animateurs dont c'est le métier. Les rencontres sont fondamentales pour le développement d'un dirigeant, répondant à des objectifs concrets : dynamiser son réseau, faciliter ses échanges, stimuler ses ventes. Elles peuvent se réaliser sous la forme, d'animations régulières ou de prestige.



Des Animations et RDV réguliers.

Des Events qui fédèrent et inspirent les dirigeants ! Rassemblent des centaines de dirigeants et chefs d'entreprise.

Aucune concurrence garantie, des réunions organisées sous différentes fréquences. Notre Club d'Affaires c'est l'assurance de trouver un environnement mêlant convivialité, professionnalisme et loyauté. + des Outils et Supports pour accélérer vos ventes

## **Un évènement unique: accélérateur de performance, source d'inspiration et de motivations**

Un temps fort privilégié, pour échanger, s'inspirer, networker et faire rayonner les activités des Membres. Un évènement fédérateur multi-cibles. Assistez à des témoignages de personnalités inspirantes et faites le plein d'outils concrets pour accompagner votre développement.







# INTÉGRATION

# VOTRE ARRIVÉE DANS L'ENTREPRISE

## Formalités administratives

À votre arrivée dans l'entreprise, des modalités administratives vous seront demandées :

- Signature des parties contractuelles
- Lecture et signature du Livret d'Accueil
- Nous vous remettrons vos identifiants, mot de passe. Ils demeurent confidentiels et à votre seul usage. Par conséquent ils ne doivent être partagés avec aucune autre personne (physique ou moral).



## 01

### Compte de messagerie

A votre arrivée différentes adresses email seront mises à votre disposition : Messagerie personnelle, attribuée dans le cadre exclusif de votre mission, messageries génériques propres à votre (vos) agence(s) : contact@....

Conformément aux lois en vigueur, votre messagerie professionnelle est à votre usage, vous en êtes responsable, mais celle-ci appartient à SMARTX; sauf demande explicite de votre part (écrite) SMARTX n'y aura pas accès.

Votre signature mail devra respecter notre charte (voir annexe p \_\_). Elle vous sera envoyée pour être enregistrée dans votre messagerie. Tous courriels membres, clients, fournisseurs et partenaires doivent être conservés.... Qualité des livrables et des échanges mails, pouvant être une preuve en cas de contestation.

L'intitulé du courriel doit être construit sous le format suivant : L'AnneXe – Objet du courriel.

Les fautes d'orthographe sont à proscrire, surtout dans notre coeur de métier.

Sachez communiquer ! Pensez à vous relire avant d'envoyer ! Vous devez être rigoureux(se) et organisé(e), et cela commence donc par votre boîte de messagerie. Nous vous conseillons d'organiser votre boîte de messagerie.



## 02 Charte Graphique

L'entête L'AnneXe et celle de votre agence vous seront remises. Veuillez l'utiliser pour tous documents que vous écrivez ou envoyez.

Quelques règles à suivre pour respecter la cohérence L'AnneXe.

*NE JAMAIS ENVOYER DE FICHIER WORD AU CLIENT TOUJOURS DES DOCUMENTS PDF*

Pourquoi ? Pour éviter que le client ne modifie le document ou bien qu'il perde les informations par de mauvais copier/coller.

*Les entêtes doivent être de bord à bord.  
Les bords de texte doivent être à gauche alignés au logo et à droite fin texte bandeau du haut.*

*Les numéros de page doivent être dans la même police de caractère soit écriture Arial taille 10.*

*Les photos doivent être centrées.*

*Les erreurs soulignées par le logiciel doivent être corrigées, veuillez à corriger les fautes d'orthographe.*

## 03 Cartes de visite

La carte de visite constitue un outil de communication indispensable, particulièrement en affaires. Elle permet de maintenir le contact avec les personnes rencontrées et sert à envoyer un bref message sur l'entreprise. L'échange de cartes peut se réaliser au cours d'événements professionnels (rendez-vous, réceptions, foires et salons, conférences, etc.) mais aussi au cours d'un déjeuner ou d'une rencontre fortuite.

De ce fait, pensez à avoir toujours sur vous quelques cartes de visite, que ce soit dans votre portefeuille, votre porte-carte.

Dans le cas d'une situation d'affaires, pensez à présenter votre carte au début. Votre interlocuteur sera ainsi immédiatement votre identité (votre nom et prénom et votre titre surtout).

Dans la diplomatie et les relations amicales, pensez à échanger votre carte à la fin de la rencontre ou de l'entretien.

(Chaque contact devient un Membre = une fiche = 1 Data = 1 source de revenu pour L'AnneXe).

L'échange de carte

de visite est toujours un acte individuel, prenez le temps de la regarder avant de la ranger afin de témoigner de l'intérêt à son titulaire.

Pour le renouvellement de vos cartes, pensez à le demander avant que vous soyez en rupture (lorsqu'il ne vous en reste plus qu'une vingtaine par exemple).

# PROCESSUS DE FORMATION

## 1/ Formation au Concept l'AnneXe

- Présentation des différents outils
- Présentation des différents Consortium
- Présentation des marques propriétaires et partenaires
- Présentation de l'Ecosystème territorial

## 2/ Formation aux outils

### 2.1/ XLimitless

- Présentation générale
- Formation Module CRM / Ticket
- Formation Module Gestion de Projet

### 2.2/ XAcademy

- Présentation générale

### 2.3/ Recrutement

- Appropriation des différents Pitches

## 3/ Mise en pratique

- Phase: Embasement
- Phase: Labellisation
- Phase: Commercialisation
- Phase: Promotion



# REJOIGNEZ NOTRE RÉSEAU

Membre du réseau **SMART**

## FLEXIBILITÉ

Gérez votre emploi du temps en toute liberté et soyez récompensé à la hauteur de votre implication. Fixez vous-mêmes vos horaires et vos objectifs de revenus. Conciliez vie personnelle et professionnelle en toute simplicité.

## CONVIVIALITE

Partagez des moments uniques, gourmands et sympas avec les membres de la communauté. Faites de belles rencontres, tout en profitant ! Vous ne vendrez pas de produits ou de consommables, Vous en faites simplement la prescription! Vous évitez les galères Et ça change tout!

## ÉPANOUISSEMENT

Managez votre carrière tout en vous faisant plaisir ! Faites partie des premiers à devenir Animateurs L'AnneXe et à accompagner le développement du réseau. Bénéficiez d'une formation gratuite, relevez des challenges, faites grimper vos revenus, faites vous également plaisir en gagnant de nombreux cadeaux.

Grâce à L'AnneXe, vous joignez l'utile à l'agréable et bénéficiez d'une véritable opportunité de rémunération à temps choisi pour vous épanouir au sein d'une communauté.

Vous êtes autonome et indépendant. Vous n'avez aucune contrainte d'horaire, aucun chiffre d'affaires imposé et pouvez organiser votre planning comme vous le souhaitez, vous êtes un peu chez vous partout. Vous accompagnez le développement de notre réseau à votre rythme. Au quotidien, vous pouvez compter sur votre Directrice ou Directeur Associé(e) et sur l'équipe L'AnneXe, sur une offre multiple de grande qualité et sur des outils marketing multiniveaux simple d'utilisation, d'une application internet novatrice.

**Complément de salaire ou véritable revenu, cela dépend de l'implication et de l'envie de chacun.**

*Aucun CV demandé: Il est très important pour nous de vous rencontrer après vous avoir envoyé un dossier d'information.*





# PITCH

L'AnneXe est le Partenaire Essentiel de la vie économique Locale, Animateur des Commerces, des Clubs, des Entreprises pour accélérer leur développement.

Nos Annexes, réunissent et animent des communautés composées de Commerçants, Entreprises, Artisans, Clubs, Consommateurs; autour d'un ensemble de Marques, de Médias, de technologies réservée aux Professionnels désireux de se faire Connaitre, afin de développer leur Chiffre d'affaires ainsi que leur image de marque, faire l'acquisition de Nouveaux Clients ; Sans Frais, (Uniquement au Résultat), Booster leur Notoriété et leur Visibilité, leur Trafic, Augmenter leurs volumes de Ventes.

L'AnneXe tisse quotidiennement le lien indispensable entre Consommateurs & Vendeurs et offre aux Membres professionnels une visibilité gratuite à 360° (Présence et Publicité digitale, Sites Internet & Marketplace, Annuaire, Magazine et WebTV) et permet aux consommateurs de bénéficier de nombreux avantages, de réductions exceptionnelles sur leurs dépenses quotidiennes, vivre de nouvelles expériences dans l'ensemble des lieux qui compose l'écosystème.

D'abord dédiée aux Professionnels pour se faire connaitre et reconnaître, L'AnneXe soutient les acteurs locaux ! et récompense les Habitants.

Nous voulons rapprocher les consommateurs, permettre aux habitants d'acheter en ligne des produits de grandes marques fiables, bientôt des produits frais minutieusement sélectionnés et des produits partenaires aux meilleurs couts, livrés directement chez Vous.

- 1 Les professionnels, invités à se faire connaître massivement, peuvent ainsi renforcer leur visibilité et leurs ventes directes et profite de marges opérationnelles bénéfiques pour poursuivre leurs développements.
- 2 Les Habitants peuvent acheter des produits qualitatifs et à des prix très attractifs.



**BIENTÔT DISPONIBLE SUR CETTE «MARKETPLACE».**

Les produits de partenariats nationaux sont pour l'instant majoritairement représentés mais l'objectif est de proposer une offre exhaustive de proximité, «du prêt à porter, au travaux sur mesure, en passant par le vin, produits frais, tickets de matchs à prix réduits». En format Click & Collect chez les professionnels, dans le réseau VuVendu ou en Livraison par envoi de colis, livraison à vélo ou camions réfrigérés pour les produits alimentaires.

Ainsi, L'AnneXe au travers de ses formats et de sa ligne éditoriale, propose des Outils de Transformation de l'entreprise, des événements, des débats, des pitches de startups, des retours d'expériences, des ateliers... Il propose des méthodologies et des approches innovantes pour nourrir les réflexions et les projets: il booste la notoriété et les ventes des partenaires, il développe l'activité et s'ouvre à l'internationalisation, Véritable Porte ouverte sur le MONDE.

Nous intégrons des partenaires très actifs qui sont des Commerçants, des Artisans, des Boutiques de grande qualité.

Nous les accompagnons et les animons régulièrement et fortement. Nous les mettons en avant.

Notre Public mais aussi tous les Habitants sont demandeurs d'une offre de services et d'événements de qualité à prix avantageux.



# PITCH VERS LES ANIMATEURS

Nos premiers Animateurs se lancent dans l'aventure

**L'AnneXe : Pourquoi pas vous ?**

Être Animateur L'AnneXe, c'est représenter une Communauté reconnue, prescrire des offres, compléter vos revenus d'activités (commissions sur les ventes de votre secteur) et cumuler **des Points VUVENDU** échangeables contre des cadeaux.

**Aucun droit d'entrée, Aucun investissement.**

Vous n'êtes pas un(e) commercial(e), vous Animez votre zone avec l'aides des équipes et partagez les commissions réalisées par L'AnneXe sur votre secteur.

**C'est nouveau et ça change tout !**

Bénéficiez d'offres exclusives, Relevez nos challenges, réalisez des commissions et gagnez des cadeaux.

Profitez de supports de formation adaptés.

Évoluez grâce à l'accompagnement personnalisé par votre Directeur Associé.

L'AnneXe réunit des Commerçants, Marques, Clubs, Entreprises, Epicuriens et Sportifs ; autour d'une application internet gratuite, simple et intuitive, collaborative et marchande; mais aussi des lieux, boutiques, aux offres avantageuses, proposant des animations et événements labellisés. La communauté L'AnneXe est maintenant à côté de chez vous !

**Vous avez le goût du contact, vous aimez relever de nouveaux défis ?**

L'AnneXe vous propose d'entrer dans une communauté sympa et de partager de jolis moments et de formidables expériences.

L'AnneXe labélise des deals, des lieux d'échanges et de convivialité et organise régulièrement des Events et des occasions de consommer.

Vous êtes simplement chargé de le faire connaître et si vous le désirez d'animer certains ateliers.





# PITCH VERS LES MEMBRES PRO

Vous êtes un professionnel et vous voulez Booster votre Notoriété, Atirer de Nouveaux Clients, Augmenter votre chiffre d'affaire.

## *DEVENEZ MEMBRE GRATUITEMENT ET SANS ENGAGEMENT*

Vous bénéficiez d'une présence gratuite sur un ensemble de supports de type Applicatif, Sites internet, Annuaire, Magazines & Guides. Vous êtes identifiés et vous pouvez proposer vos meilleures offres à la Communauté.



PRO

Vous développez votre notoriété en étant visible sur nos sites et application. Nous mobilisons nos communautés LOCALES et/ou NATIONALES pour visiter vos présentations grâce à notre expertise en marketing réseaux. Vous aurez ainsi de nouveaux interlocuteurs et l'étude des données recueillies seront précieuses pour vos actions d'amélioration.

Pour développer votre activité, n'hésitez pas à proposer des offres attractives qui permettront à la communauté des professionnels de vous consommer. Plus elles seront percutantes, plus elles seront efficaces pour booster votre chiffre d'affaire et votre notoriété grâce au bouche à oreille.

Nous mettons en relation les Professionnels de toutes activités, afin qu'ils puissent profiter d'offres sélectionnées. Nous créons une centrale d'achat à votre écoute, afin de vous satisfaire dans votre envie de développer de nouveaux business.

Soyez les premiers à vous inscrire et être participatifs. Nous privilégions la qualité à la quantité et sommes respectueux de ne pas localement mettre trop de concurrence.

Un Membre est sélectionné et choisi sur des critères, permettant aux visiteurs d'être en confiance sur la qualité du professionnel et de l'offre.

Pour les Membres PRO ayant aussi des ventes vers le B2C, il est possible de proposer des offres à destinations des particuliers sur des sites dédiés.



# INTÉGRATION DES MEMBRES

Pour recruter un MEMBRE, il faut effectuer une démarche simple de Rencontre et Découverte selon les ratios fixés dans le tableau des familles (Cf. ANNEXE 1).

Il comporte 4 phases qui permettent de rentrer en résonance avec le Membre :

## **1ère phase - EMBASEMENT**

Référencement des MEMBRES de la zone considérée. Les informations de base sont nécessaires à l'élaboration de sa fiche d'identification.

## **2ème phase - LABELISATION**

Valorisation du MEMBRE en rendant sa fiche d'identification plus visible grâce à l'ajout d'informations complémentaires, de photos. Présence dans l'Annuaire.

## **3ème phase - PROMOTION**

Capacité du partenaire à proposer une offre à destination de la Communauté et de la rendre visible sur son espace personnel.

## **4ème phase - COMMERCIALISATION**

Possibilité pour le partenaire de proposer une offre intéressante, markettée, visible sur la Marketplace avec une forte valeur ajoutée pour la communauté.

*Le timing du processus d'intégration n'est pas figé et se déroule en fonction des échanges entre les Membres cooptés et le Front Office.*







**XLIMITLESS**

# COMPTES UTILISATEUR

Votre activité gravitant autour de notre écosystème, il est nécessaire de vous attribuer un compte permettant d'y accéder en vue de :

- Animer la communauté
- Disposer des ressources partagées mises à votre disposition

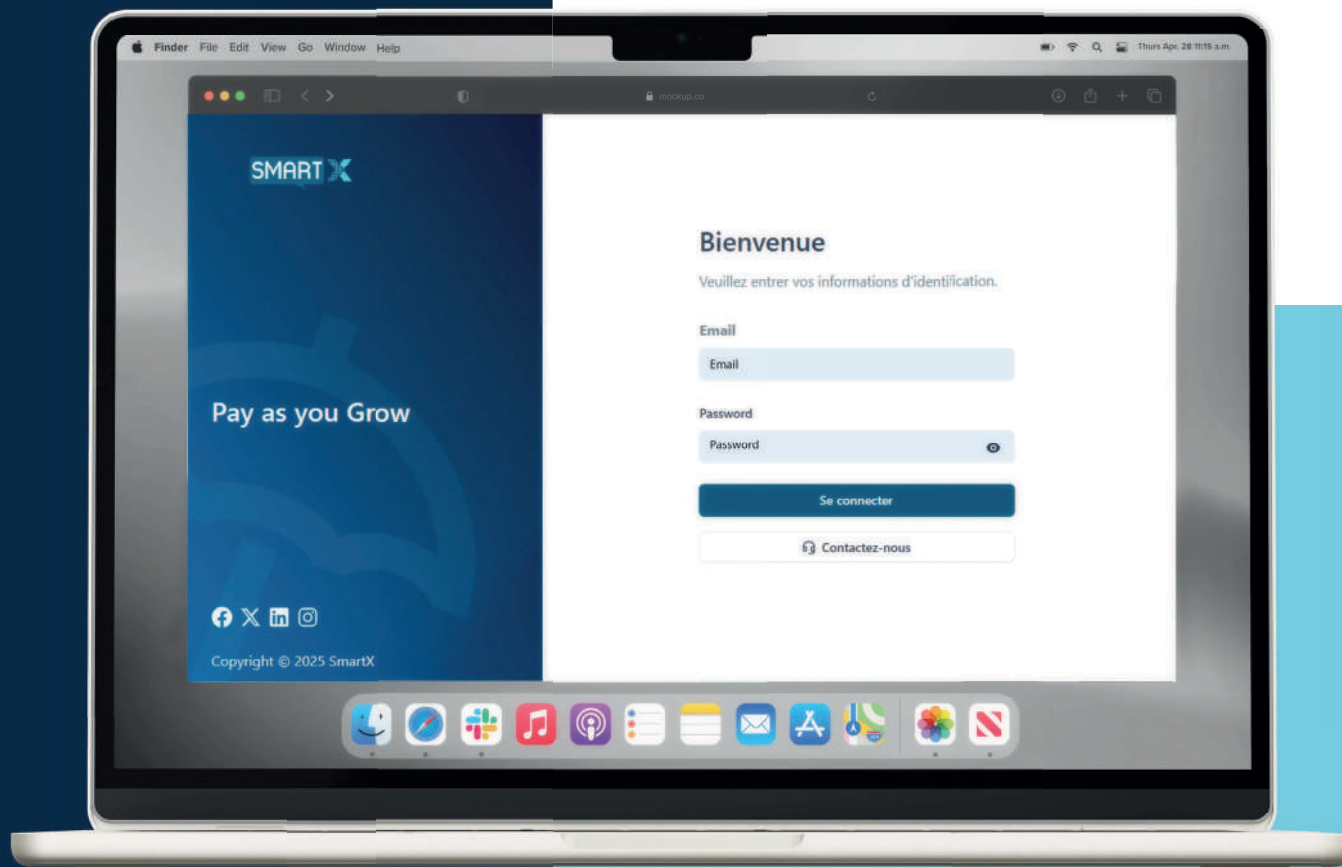
Votre profil de droits sera lié au poste que vous occuperez.

Votre login et mot de passe vous sera communiqué après validation de votre engagement.

# XLIMITLESS

L'AnneXe Béziers-Méditerranée.

*Dans l'écosystème SmartX, et plus particulièrement au sein de l'AnneXe, XLIMITLESS n'est pas qu'un simple outil, c'est la plateforme stratégique, opérationnelle, et également l'ERP (Enterprise Resource Planning) qui pilote les Directeurs/Directrices Associé(e)s et leurs équipes d'Animateurs. Elle est conçue pour optimiser chaque facette de leur travail quotidien, de la gestion de leur zone à l'accélération de leurs résultats, en intégrant toutes les fonctions essentielles. Xlimitless est également doué de fonctionnalités diverses et de différents module projets etc....*



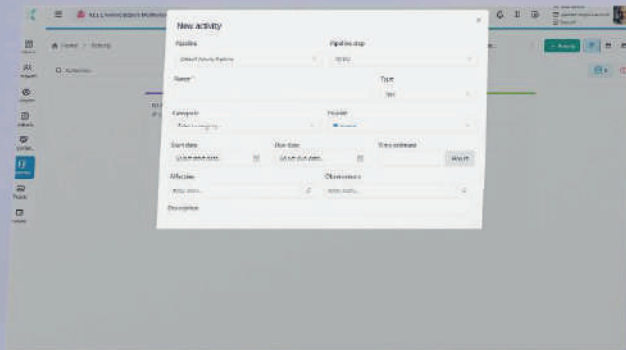


*Les Prospects sont embasés via XLimitless, puis suivis dans la relation commerciale. Les actions d'animation sont gérées en mode projet.*

*Un programme de formation spécifique permettra de prendre en main le Logiciel.*

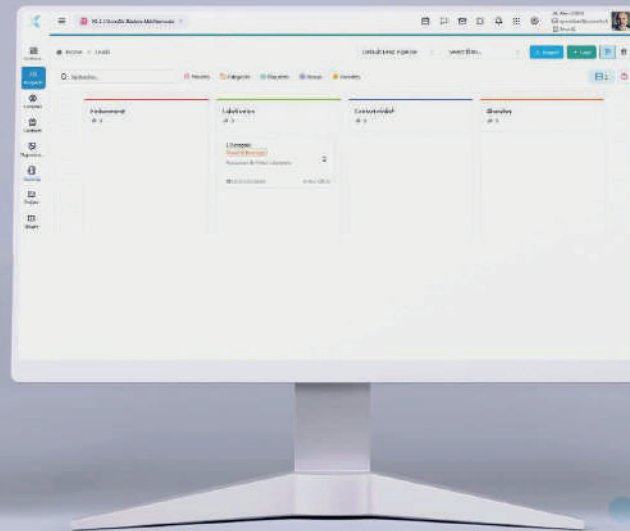
02

**Gestion de Projet**  
Création de projet et activités associées



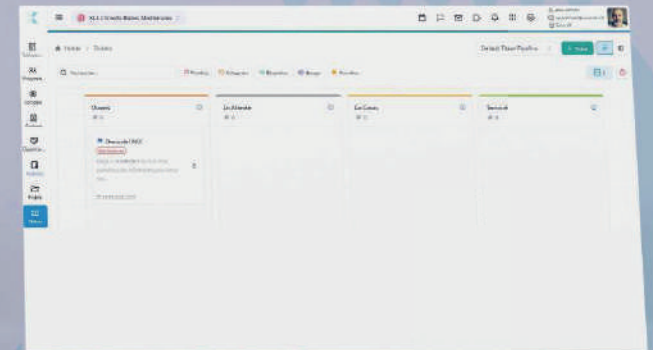
01

**Management de la relation Client**  
Embasement, Labélisation, Promotion, Commercialisation



03

**Emission de Tickets à destination de la XTeam,**  
pour répondre aux besoins



 X ACADEMY





## **XAcademy est un outil d'animation de réseaux.**

C'est un réseau social fermé où les membres peuvent se connecter, partager des idées, publier des statuts, et suivre les activités des autres.

On peut organiser la communauté en groupes d'intérêts, forums de discussion, et sujets spécifiques pour encourager l'échange d'informations.

On peut organiser des formations, des cours en ligne, des quiz. A chaque interaction avec la communauté, il est possible d'être récompensé.





# X CONSORTIUM



# IMOOX

REAL ESTATE INVESTMENT FUND



# IMOOX

REAL ESTATE INVESTMENT FUND

Consortium dédié aux Infrastructures & Immobiliers, IMOOX développe des concepts dans l'immobilier, qu'il met en application lors de programmes de toutes tailles.

IMOOX est à l'écoute des Marchés pour proposer des solutions dans l'air du temps, à l'écoute des demandes exprimées par des acteurs privés ou publics.

IMOOX s'entoure des meilleurs de leur catégorie pour proposer des solutions adaptées aux meilleurs couts dans des programmes autour du sport, du bien-être, de l'industriel...

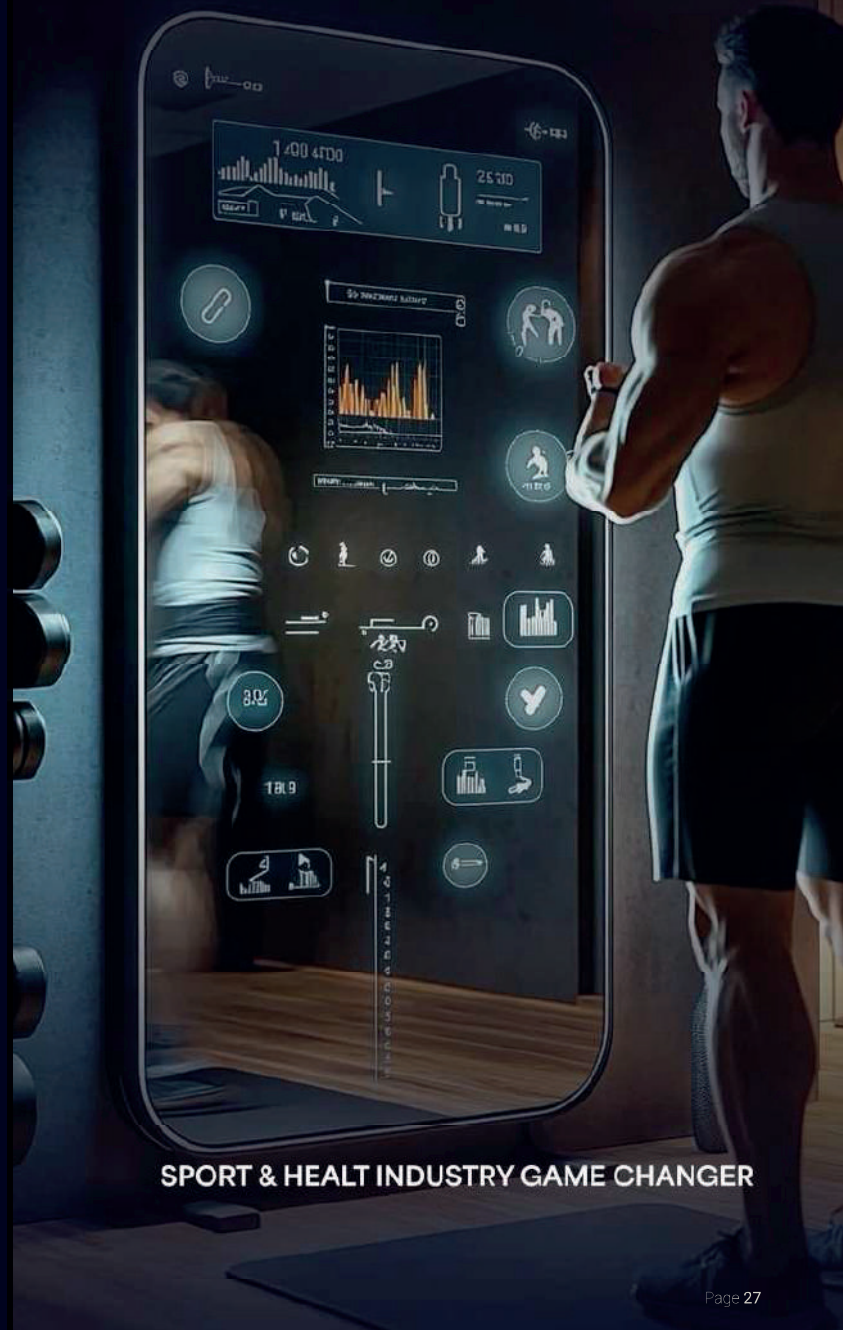
# AXIOM

SPORTS & SANTÉ

AXIOM consolide ses positions dans le secteur Sport & Santé au travers d'une logique de Méga Plateforme d'Investissements & Développement de projets autour de Clubs Marqueurs de leurs Territoires, Driver d'investissements, vecteurs d'influences et d'Affaires dans le cadre d'un modèle innovant MoneyMaker, s'appuyant sur un modèle économique mixte Financier, Immobilier, Technologique. Consortium dédié aux Sports & la Santé, AXIOM développe des Marques ou Partenariats pour le bien-être des sportifs.

# AXIOM

SPORTS & SANTÉ



SPORT & HEALT INDUSTRY GAME CHANGER





SMART X

## FUTURE OF FASHION MiXT

MiXT devient la Branche Mode & Fashion & Utilities et embarque de nombreux partenaires Stratégiques du secteur.

Ce Consortium va désormais s'impliquer dans un secteur complexe et s'enrichir d'une MégaPlateforme place de Marché B2C/B2B.

MiXT s'engage dans une logique stratégique VISION2050 et se caractérise par un engagement fort envers la durabilité, l'innovation, et l'intégration de la technologie, avec des vêtements intelligents, circulaires et respectueux de l'environnement.



NOOW incarne l'esprit du Moment et s'inscrit dans le principe des boutiques éphémères. Contrairement aux Marques Traditionnelles, les Collections Nooow sont lancées en "éditions limitées, réservées à des Ventes privées ou des Évènements éphémères.

Nooow qui se prononce Now.. incarne l'idée de vivre au Présent, dans l'Instant : Cette Marque dite Ombrelle va lancer des Marques TeXtile, Parfum, Cosmétiques.. Vision Internationale, Nooow s'ouvre déjà à de superbes partenariats prochainement dévoilés.

CONSORTIUM



Smart Luxury  
MiXT



Lorem ipsum dolor sit amet, consectetur adipiscing elit, sed diam nonummy nibh euismod tincidunt ut laoreet dolore magna aliquam erat volutpat. Ut wisi enim ad minim veniam, quis nostrud exerci tation ullamcorper suscipit lobortis nisl ut aliquip ex ea commodo consequat. Duis autem vel eum iriure dolor in hendrerit in vulputate velit esse molestie

# start

By SMART X



TIME FOR CHANGE



XMARQUES





# NCCOW

ONE MOMENT IN TIME

Lorem ipsum dolor sit amet, consectetur adipiscing elit, sed diam nonummy nibh euismod tincidunt ut laoreet dolore magna aliquam erat volutpat. Ut wisi enim ad minim veniam, quis nostrud exerci tation ullamcorper suscipit lobortis nisl ut aliquip ex ea commodo consequat. Duis autem vel eum iriure dolor in hendrerit in vulputate velit esse molestie

# AHLEM

TIME FOR CHANGE

Lorem ipsum dolor sit amet, consectetur adipiscing elit, sed diam nonummy nibh euismod tincidunt ut laoreet dolore magna aliquam erat volutpat. Ut wisi enim ad minim veniam, quis nostrud exerci tation ullamcorper suscipit lobortis nisl ut aliquip ex ea commodo consequat. Duis autem vel eum iriure dolor in hendrerit in vulputate velit esse molestie







# ABBI

Lorem ipsum dolor sit amet, consectetur adipiscing elit, sed diam nonummy nibh euismod tincidunt ut laoreet dolore magna aliquam erat volutpat. Ut wisi enim ad minim veniam, quis nostrud exerci tation ullamcorper suscipit lobortis nisl ut aliquip ex ea commodo consequat. Duis autem vel eum iriure dolor in hendrerit in vulputate velit esse molestie

## ingenero

Lorem ipsum dolor sit amet, consectetur adipiscing elit, sed diam nonummy nibh euismod tincidunt ut laoreet dolore magna aliquam erat volutpat. Ut wisi enim ad minim veniam, quis nostrud exerci tation ullamcorper suscipit lobortis nisl ut aliquip ex ea commodo consequat. Duis autem vel eum iriure dolor in hendrerit in vulputate velit esse molestie







# OBJECTIFS

# NOTION DE FAMILLE

## OBJECTIFS PAR FAMILLE

Ce Tableau définit les CA générés par chaque famille mensuellement, avec un nombre de Deal à réaliser et un CA moyen escompté. Les valeurs retenues sont volontairement **médiantes**.

Pour que les Deals se réalisent dans les proportions souhaitées, il est nécessaire d'embaser plus de Membres pour arriver à l'objectif.

Un pourcentage minimum de marge est attendu par deal.

TABLEAU PREVISIONNEL - HYPOTHESE MEDIANTE		Zone 1		Zone 2	Zone 3
Offres pour le Membre Particulier					
Bonnes adresses					
Boutiques/Magasins	Partie moyen		15%		
Exemple 1 : Mode	50 000 €	400.00 €	60.00 €	500.00 €	600.00 €
Exemple 2 : Ameublement	100.00 €	800.00 €	120.00 €	1 000.00 €	1 200.00 €
Autres acteurs	200.00 €	1 600.00 €	240.00 €	2 000.00 €	2 400.00 €
Commerçants			15%		
Exemple 1 : magasin Informatique		400.00 €	60.00 €	500.00 €	600.00 €
Exemple 2 : gros et petits électroménagers		800.00 €	60.00 €	500.00 €	600.00 €
Autres acteurs		1 600.00 €	150.00 €	1 250.00 €	1 500.00 €
Clubs			10%		
Exemple 1 : Golf	300.00 €	300.00 €	400.00 €	500.00 €	
Autres acteurs	600.00 €	600.00 €	800.00 €	1 000.00 €	
Hôtels					
Hôtel & relais château	500.00 €			500.00 €	600.00 €
Chambre d'hôtes	500.00 €			500.00 €	600.00 €
Thalasso	800.00 €			800.00 €	1 200.00 €
Autres acteurs	1 000.00 €			1 000.00 €	1 200.00 €
Loisirs					
Loisirs sportif & Foot salle, piscine, tennis, etc.	100.00 €			240.00 €	300.00 €
Salle de spectacle & Cinéma	100.00 €			120.00 €	150.00 €
Loisirs détente & Massage, SPA	100.00 €			240.00 €	300.00 €
Bars/Restaurants					
Restaurant				360.00 €	420.00 €
Brasserie				225.00 €	250.00 €
Table d'hôte				360.00 €	400.00 €
Club House				90.00 €	90.00 €
Bars				120.00 €	135.00 €
Cavistes/Caves				30.00 €	40.00 €
Cave à vins & Bière & Spiritueux				400.00 €	500.00 €
Bons Plan			15%		
Offres PUSH simple (1 ite)	1 000 €	3 000.00 €	450.00 €	5 000.00 €	10 000.00 €
Offres PUSH multiples (plusieurs items) Ex: PACK (Ticketing + Bière + Other)	25.00 €	7 500.00 €	1 125.00 €	12 500.00 €	25 000.00 €
Bonnes Affaires			10%		
Offres nationales, international	80.00 €	80 000.00 €	24 000.00 €	160 000.00 €	320 000.00 €
Offres nationales, international	40.00 €	16 000.00 €	4 800.00 €	40 000.00 €	80 000.00 €
TOTAL PART/Mois		116 230 €		229 620 €	449 560 €
TAUX Marge brute moyenne			27%		
Marge brute			€ 31 578 €	62 384 €	122 139 €



# OBJECTIFS D'EMBASEMENT :

3 000 Membres Pro, dont 78% la 1ère année...

7.3% des Membres doivent être consommés mensuellement

2 000 commandes mensuelles consécutives aux Offres promos, Animations, Event.

1 Offre promotionnelle par jour

1 Animation par semaine

1 Event par mois

Zone 1

3 500 Membres Pro, dont 78% la 1ère année...

7.6% des Membres doivent être consommés mensuellement

4 000 commandes mensuelles consécutives aux Offres promos, Animations, Event.

3 Offres promotionnelles par jour

2 Animations par semaine

2 Events par mois

Zone 2

4 000 Membres Pro, dont 78% la 1ère année...

8.0% des Membres doivent être consommés mensuellement

8 000 commandes mensuelles consécutives aux Offres promos, Animations, Event.

6 Offres promotionnelles par jour

3 Animations par semaine

2 Events par mois

Zone 3

Et/Ou Aussi pour le Membre PRO				
Animations				
Exemple 1 : Magicien & Clown	- €	- €	- €	- €
Exemple 2 : DJ & Chanteur & Humoriste	- €	- €	- €	- €
Moyenne pondérée	400.00 €	800.00 €	1 200.00 €	1 600.00 €
Artisans				
Boulangerie/Pâtisserie	- €	- €	- €	- €
Boucherie/Charcuterie/Traiteur	- €	- €	- €	- €
Crèmerie/Fromagerie	- €	- €	- €	- €
Epicerie fine	- €	- €	- €	- €
Moyenne pondérée	- €	- €	480.00 €	540.00 €
Place to be				
Lieux insolites & Originaux	- €	- €	500.00 €	600.00 €
Appartement location & Roof Top				
-	500.00 €	-	700.00 €	1 000.00 €
Events éphémères				
Consultant	- €	- €	200.00 €	300.00 €
Consultants seniors	- €	- €	1 000.00 €	1 500.00 €
Entrepreneurs				
Service à la personne	- €	- €	- €	- €
Service aux entreprises (secr...)	- €	- €	- €	- €
Nettoyage & Sécurité & Gardi...	- €	- €	- €	- €
Rénovation & Petits travaux	- €	- €	- €	- €
Moyenne pondérée	- €	- €	4 000.00 €	4 500.00 €
Experts (métier)				
Cabinet financier (expert comptab...)	- €	- €	- €	- €
Cabinet immobilier	- €	- €	- €	- €
Agence de communication	- €	- €	- €	- €
Conseil et accompagnement	- €	- €	- €	- €
Moyenne pondérée	- €	- €	6 400.00 €	7 200.00 €
Profession libérales				
Avocats	- €	- €	- €	- €
Architectes & Géomètres	- €	- €	- €	- €
Moyenne pondérée	- €	- €	2 100.00 €	2 800.00 €
			16 830 €	20 040 €
	2 036 €		2 525 €	3 006 €
Moyenne pondérée = valeur moyenne retenue pour les produits et services de la typologie métier concernée. Produit clic and Collect 18%/ Produits Vente 60%+ des services type espace Pub, Push promotionnel etc.. 120%				
		Zone 1	Zone 2	Zone 3
TOTAL/mois		130 200 €	246 450 €	469 600 €
TOTAL/an		1 562 400 €	2 957 400 €	5 635 200 €
Total marge brute		404 082 €	778 907 €	1 501 739 €
	28%		26%	27%

# OBJECTIF DE DEVELOPPEMENT D'UNE ZONE

1 Directeur Associé peut gérer plusieurs Zones, donc plusieurs Animateurs Réseaux pour développer ses communautés.



## 1ère phase : EMBASEMENT

Cette phase initiale permet de connaître la structure du tissu économique de la zone, d'identifier des futurs Membres.  
L'objectif est d'embaser 200 Prospects par mois pendant 1 an.  
La phase de lancement dure 2 mois (formation, appréhension des outils de collecte et d'inscription...)  
Puis durant les années suivantes, il faut continuer régulièrement à embaser de nouveaux prospects (objectif final = 3000)



## 3ème phase : COMMERCIALISATION

Au 6ème mois, l'objectif est d'alimenter la communauté d'offres provenant des Membres Pros.  
Le Membre PRO doit rentrer en résonance avec la communauté en proposant une actualité, un event, une offre.  
L'objectif est que 50% des Membres labélisés puissent passer à cette 3ème phase.

1

2

3

4



## 2ème phase : LABELISATION

2 mois après les premiers embasements, Il faut entrer en relation avec les Membres embasés et initier une démarche positive en enrichissant la découverte client par des photos, des textes, descriptifs...  
L'objectif est que 90% des Membres embasés puissent passer à cette 2ème phase.  
A partir du 5ème mois, l'objectif est d'élargir au maximum la Communauté, par de la Pub, des actions de communication, marketing ; des Animations.  
Il faut commencer à construire la Communauté



## 4ème phase : PROMOTION

Le Membre PRO propose un Deal avantageux permettant à la Communauté d'acheter prioritairement.  
En contrepartie, le Membre PRO sera exposé sur l'ensemble de nos supports de communication  
L'objectif est que 50% des Membres commercialisés puissent passer à cette 4ème phase.



Les Marges dégagées sont redistribuées aux différents acteurs ayant rendu possible la réalisation du Deal.

L'AnneXe perçoit une partie des revenus de la marge dégagée au titre de la gestion administrative & financière liée au déploiement du concept ; de la gestion technique & informatique de l'Ecosystème et de la réalisation et le suivi des différents Médias.

Le Membre PARENT en tant que responsable de la Zone concernée touche sur tous les DEALS consommés, opérations ou animations réalisées.

Le(s) Membre(s) PARRAIN(S) sont les personnes qui ont initié la relation avec le Membre, ont conclu le Deal et apporter les éléments nécessaires à sa commercialisation sur nos Médias. Ils peuvent être plusieurs. Ils se partagent une partie de la marge.

Le Membre est récompensé de son implication au bénéfice de la communauté. Il convertit son engagement en points. Ces points sont convertibles afin d'effectuer des achats à l'intérieur de la communauté.





# OBJECTIFS FINANCIERS

## PLAN DE COMPENSATION



### Revenus Annuel Potentiel d'un DA

Des Marges dégagées sur sa zone sont affectées au Directeur Associé.

	Année N	Année N+1	Année N+2	Année N+3
ZONE 1	20 204 €	50 510 €	80 816 €	111 122 €
ZONE 2	38 945 €	97 363 €	155 781 €	214 199 €
ZONE 3	75 087 €	187 717 €	240 278 €	316 398 €

### Revenus Annuel Potentiel d'un Animateur

Des Marges dégagées sur sa zone sont affectées aux Animateurs et autres intervenants

Tous les autres intervenants sont les personnes qui ont réalisées le Deal , l'Animation, l'Event au bénéfice de la communauté.

Ainsi la marge peut-être divisée entre 2 animateurs, ou un Animateur et un influenceur...

Exemple Pratique		
- Vous avez négocié avec une salle de gym un abonnement particulier et la communauté L'AnneXe.		
Achat du forfait : 200 €		
Revente dans L'AnneXe : 300 €		Marge nette : 100 €
Retrocession : SmartX = 45 €	DA = 25 €	Animateur = 30 €
- N°2 / Vous avez organisé une Animation avec l'aide d'un influenceur		
Coût de l'animation : 600 €		
CA de l'animation : 2000 €		Marge nette : 1400 €
Retrocession : SmartX = 630 €	DA = 350 €	Animateur = 280 €
Influenceur = 140 € (selon nego)		





**ANNEXE**

# GLOSSAIRE

Afin que nous parlions le même langage il est indispensable de connaître notre « sémantique » interne.

## MEMBRE :

Tous les utilisateurs sont des Membres.

## MEMBRE PARENT :

Il est Directeur(rice) Associé(e)

## MEMBRE PARRAIN :

Il oeuvre pour prescrire les offres dans les communautés.

Fondateur, Co Fondateur, Directeur(rice) Associé(e), Animateur(rice) Réseaux et Autres peuvent accéder à ce statut.

Plus le membre PARRAIN est actif, plus il bénéficie de % et/ou Points.

- Directeur Associé
- Animateur Réseau
- Ambassadeur
- Embasement, Labellisation, Promotion, Commercialisation





Verticales Métiers : Food & Beverage & Utilities, Sport & Santé, Medias & Tech, Consulting & Influence & IE, Infrastructures & Immobilier, Habitat & Equipement.



**SMART** 